

5

Verifichiamo il collegamento del NetBox alla rete locale

Per verificare l'effettivo collegamento del NetBox alla rete locale eseguite un comando **ping** da una macchina già visibile in rete verso l'indirizzo specificato per il NetBox.

- Windows 9x, ME, W2000, XP

1. Premere il pulsante **Start** e selezionare **Esegui**
2. Digitare **command** e premere il pulsante **OK**
3. Digitare nella nuova finestra aperta il comando **ping <indirizzo IP NetBox>** (ad esempio: **ping 192.168.0.1**)
4. Se la richiesta così effettuata va a buon fine, verrà restituito il messaggio **Risposta da <indirizzo IP NetBox>** seguito dai tempi di risposta. In caso contrario verrà restituito il messaggio **Richiesta scaduta.**; in questo caso ricontrollare le operazioni di connessione del NetBox alla rete e di corretta configurazione dell'indirizzo IP. Se nonostante le verifiche il problema dovesse persistere contattate il **Centro di Supporto InfoTech** agli indirizzi riportati in questa guida.

6

Accediamo all'interfaccia

Per accedere all'interfaccia di gestione **WebAdm** è necessario collegarsi per mezzo di un browser all'indirizzo del NetBox, sulla porta 81.

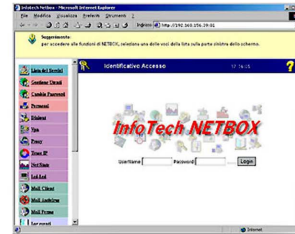
Ad esempio: aprire Internet Explorer e digitare l'indirizzo del NetBox appena configurato (<http://192.168.0.1:81>)

I parametri di default per l'utente amministratore sono preimpostati in:

username: **webadm**
password: **lweb**

inserirli nelle apposite caselle e accedere selezionando il pulsante **Login**.

Il corretto inserimento verrà segnalato dal messaggio **Utente riconosciuto** (in seguito la password dovrà essere modificata seguendo le istruzioni presenti nella sezione principale di questa guida).



7

Configuriamo i DNS

Un server DNS (Domain Name Server) consente di risolvere gli indirizzi Internet memorizzati, restituendo, nel caso esista, il relativo indirizzo IP per un determinato nome a dominio.

Il NetBox non effettua servizio DNS proprietario ma si appoggia sul server DNS del Provider (ISP) fornitore della connettività Internet.

Richiedete, quindi, gli indirizzi IP dei server DNS al vostro ISP e selezionate la voce del menù **Sistema** sulla barra menù di sinistra.

Inserite, ora, gli indirizzi dei DNS e agite sul tasto **Update**.



8

Attiviamo la connessione ad Internet

Selezionare **Dialout** sulla barra menù di sinistra.

Agire sul pulsante **List** per visualizzare le configurazioni già presenti.

Inserire alla voce **Identificativo** il nome della configurazione relativo alla tipologia della connettività scelta (scrivere ADSL o ISDN) e agire sul pulsante **Detail** o premere il tasto **Invio** della tastiera.



9

Attiviamo la connessione ad Internet (ADSL)

Completare la configurazione preimpostata solamente con il nome **Utente** e **Password** forniti dal vostro provider di connettività ADSL.

Marcare il checkbox **A** in modo da rendere attiva e predefinita questa configurazione.

Agendo sul pulsante **Update** aggiornerete la configurazione di default con i nuovi dati immessi.

Potete verificare che i valori inseriti siano stati correttamente aggiornati agendo sul pulsante **Detail** (il campo **Identificativo** deve contenere la voce ADSL).

Proviamo ora la nostra connessione.

Agendo sul pulsante **Connetti** e attendendo pochi secondi si attiverà la connessione ADSL. Agendo sul pulsante **Detail** la schermata effettuerà un refresh mostrando lo stato della connessione e le relative informazioni.

Al massimo entro un minuto la connessione sarà attiva. In caso contrario eseguire la disconnessione **Forzata**, verificare i dati inseriti (**Utente** e **Password**) e la connessione fisica alla borchia ADSL e, dopo qualche secondo, ripetere la connessione manuale. Se il problema dovesse protrarsi, contattate il **Centro di Supporto InfoTech**.



10

La gestione del dominio

Verificata la connessione ad Internet, possiamo proseguire con i settaggi necessari per la gestione della rete.

Richiamando la form di gestione delle interfacce di rete (sul menù laterale alla voce **Rete**), possiamo specificare l'hostname del NetBox.

Agendo sul pulsante **List** potrete visualizzare l'elenco delle interfacce di rete già configurate.

Inseriamo **ETH0** (corrispondente all'ETH LAN) alla voce **Identificativo**: agendo sul pulsante **Detail** verranno visualizzati l'indirizzo IP e la NetMask precedentemente definiti.

Completiamo ora la voce **Hostname** con il nome del nostro dominio di posta (se esiste e se intendiamo gestirlo tramite NetBox) o, in alternativa, il nome della propria azienda.it (ad esempio: infotechsr.it).

Confermare agendo sul pulsante **Update**.

L'aggiornamento dei dati verrà confermato dal messaggio **Scheda di rete modificata**.

